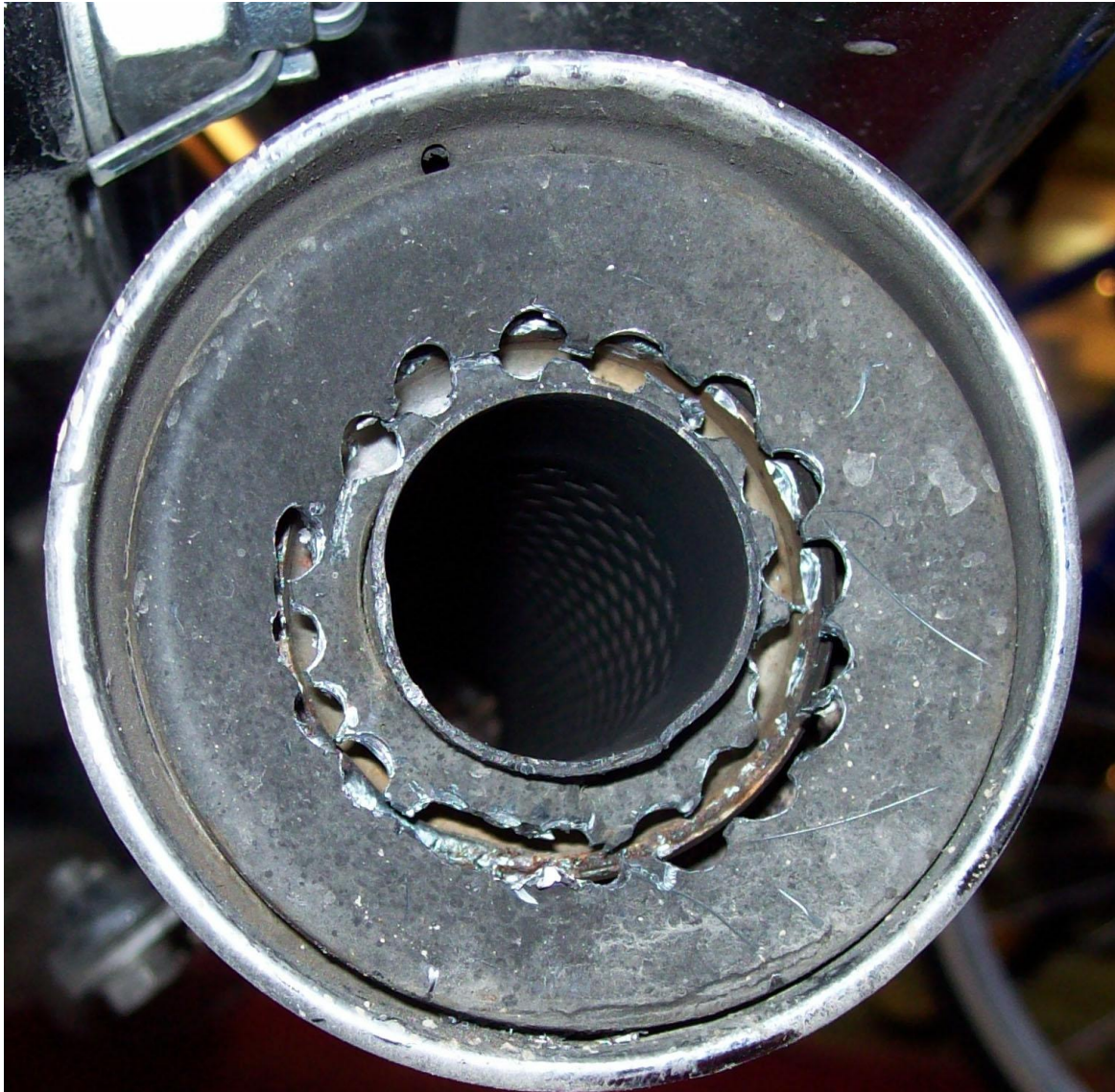


Ta bort insatserna på Meanstreak 1500 o 1600

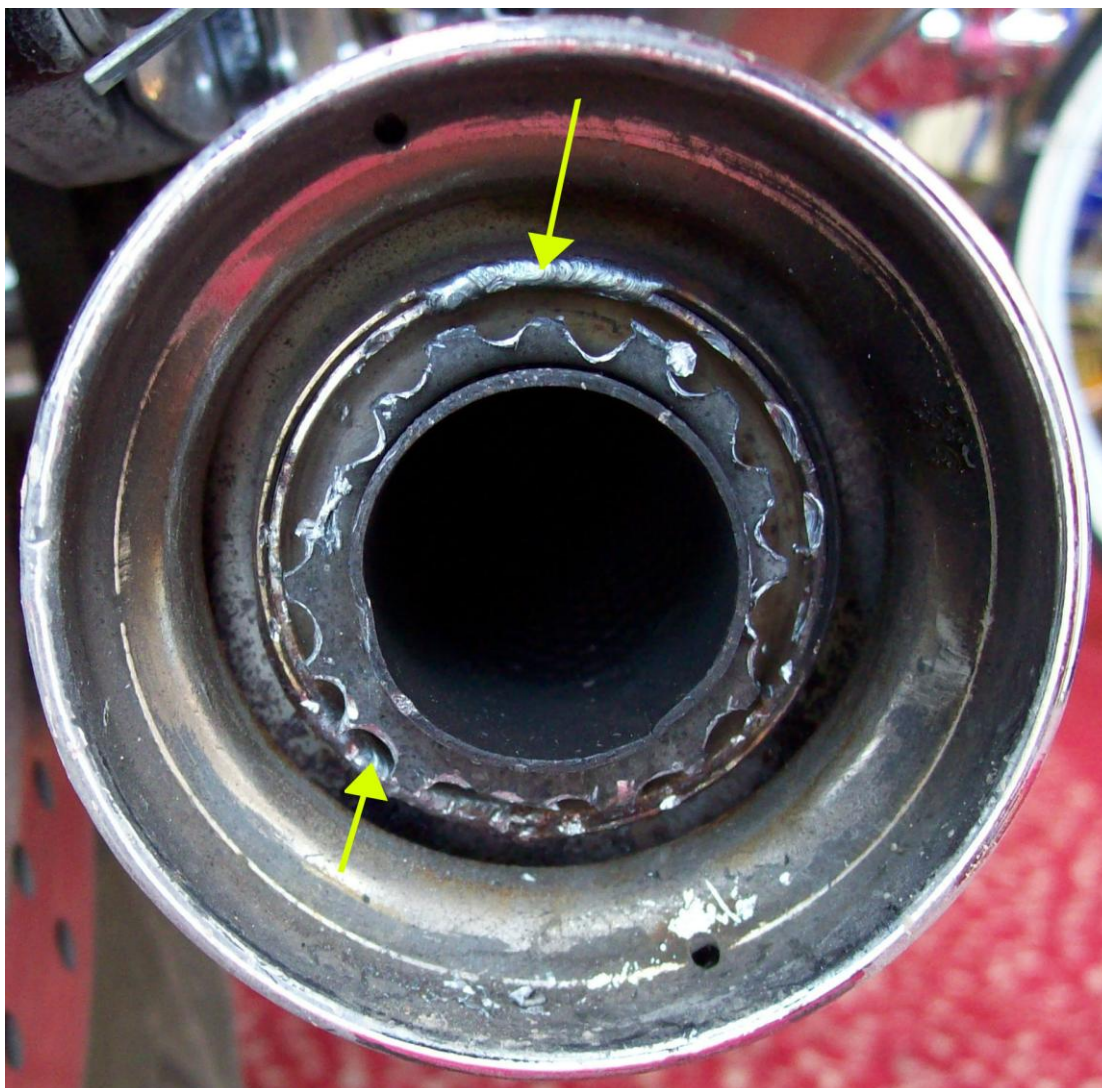


Börja med att borra upp hål runt insatsens rör som sticker ut en bit ur pipan. Va aktsam och borra inte djupare än att du precis kommer igenom "locket" baktill på röret. Förbind borrhålen eller skär upp mellan hålen med tex en dremmel eller vass mejsel för att få loss "locket" som endast är klämt fast som som på en konsvervburk.



Det är sedan lätt att pilla bort "locket"



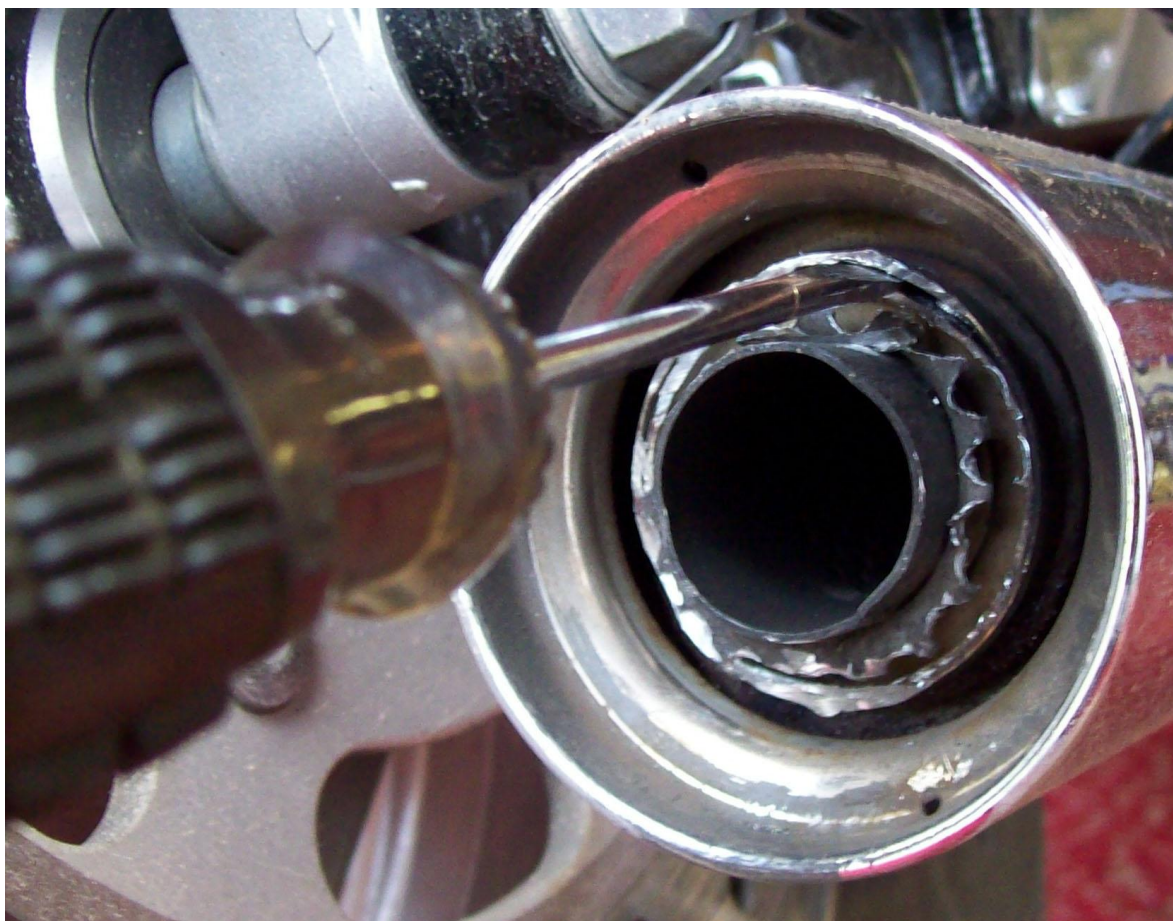


När du fått bort locket ser du att själva insatsröret sitter svetsat fast på två ställen (se pilar), hur många punkter som insatsen sitter fast med varierar från ex till ex, i vissa fall är det en svets runt om, du ser här tydligt skarven mellan pipan och insatsen.



Svetsen slipar du bort lättast tex med en "dremmel" eller dyl. Akta kromet runt kanten det rostar om du slipar på detta.





Ibland kan det behövas att du slår i en mejsel i springan mellan insats o rör för att få den att lossa, ha tålamod och gå varvet runt, du känner när den lossnar.



Ta en tång och dra insatsen bakåt, det kan behövas att du knackar på tången med en hammare bakåt för att få insatsen att lossa men den sitter normalt inte hårt.





Här kommer insatsen ut!



Slipa kanten jämn med tex med en "dremmel" för att få kanten snygg.



Insatsen ser ut så här, egentligen ett perforerat rör lindat med lite filt.

Ljudet på din hoj blir dock inte markant högre men betydligt grövre. Det bästa är också att hojen inte blir mera högljudd i landsvägsfart utan endast vid lite lägre varvtal. Ljuden blir mycket mörkt och långt ifrån det smällande en del upplever från smala eftermarkandsrör . Testet är gjort tillsammans med ersättningsrör i stället för "getmagen" eller katalysatorn som en del säger. Ersättningsröret har jag köpt av "teknikRolf" på vårt forum.

Ha det gott:

Lennart Körnsveden